

objektiv GmbH & Co. KG

Büro- & Objektausstattung
Bunsenstraße 20
71032 Böblingen

Tel.: 07031/74 24 16-0

Fax.: 07031/74 24 16-1

URL: www.objektiv-gmbh.de

E-Mail: post@objektiv-gmbh.de



DAUPHIN

HumanDesign® Group



Der Entspannte | sorgt für Transparenz

Sie bringen gerne frischen Wind in Ihr Leben.
Und Transparenz ist Ihnen in Ihrem Office-Alltag
mehr als wichtig.

The relaxed chair | ensures transparency

Bring a breath of fresh air to your life, but
without sacrificing transparency in your office.



Design: Martin Ballendat + Dauphin Design-Team



Konsequente Designlinie von Dreh- und Besucherstühlen bis hin zu Konferenzmodellen | **entspanntes Arbeiten** durch elastische Netz-Rückenlehne und der Möglichkeit, sich weit zurückzulehnen durch großen Öffnungswinkel der Rückenlehne bis 128° | **individuelle Auswahl** der Ergonomiefunktionen (Sitztiefenverstellung, Sitzneigeverstellung, verstellbare Lumbalstütze, multifunktionale Armlehnen) und Designelemente (Netz, Polsterauflage, Nackenstütze, Kleiderbügel).

Design integrity from the swivel and visitor chairs to the conference models | **relax when working** thanks to an elastic mesh backrest and a mechanism with an opening angle of the backrest up to 128° allowing you to lean far back | **individually selectable** ergonomic functions (seat-depth adjustment, seat-tilt adjustment, adjustable lumbar support, multifunctional armrests) and design features (mesh, upholstered cushion, neckrest, coat hanger).

dat-o mesh (synchron)



DS DA 8050

+ Armlehnen/Armrests A441KGS

Drehstuhl mit **hoher Netz-Rückenlehne und Nackenstütze (82 cm)**. Die Delta-Synchron-Mechanik ermöglicht entspanntes Relaxen mit einem Öffnungswinkel bis zu 128°. Multifunktionale Armlehnen mit soften PU-Auflagen.

Swivel chair with **high mesh backrest and neckrest (82 cm)**. The Delta-Synchron mechanism allows relaxed sitting with an opening angle up to 128°. Multi-functional armrests with soft PU armpads.



DS DA 8030 dat-o S

+ Armlehnen/Armrests A441APO

Drehstuhl mit **hoher Netz-Rückenlehne (58 cm)**. Die Delta-Synchron-Mechanik mit Sitztiefen- und Sitzneigeverstellung und die optionale, verstellbare Lumbalstütze sorgen für entspanntes Relaxen mit komfortablem Sitzgefühl.

Swivel chair with **high mesh backrest (58 cm)**. The Delta-Synchron mechanism with seat-depth and seat-tilt adjustment as well as the optionally adjustable lumbar support provide a relaxed feeling when sitting.

DS Delta-Synchron: Synchronstechnik mit stufenloser Federkraftverstellung und großem Öffnungswinkel; optional mit Sitzneige- und Sitztiefenverstellung
Synchronised mechanism with infinite tension adjustment and wide opening angle; seat-tilt adjustment and seat-depth adjustment as an option



DA 8028

Höhenverstellbarer Konferenzdrehstuhl mit **Netz-Rückenlehne (46 cm)**, Armlehnen mit Kunststoff-Armauflagen. Das Fußkreuz ist mit Rollen oder Gleitern erhältlich.

Conference swivel chair (height-adjustable) with **mesh backrest (46 cm)**, armrests with plastic pads. The base is available with castors or glides.



DA 8026

Freischwinger mit atmungsaktiver **Netz-Rückenlehne (46 cm)**, 3fach stapelbar, Gestell verchromt, Armlehnen serienmäßig.

Cantilever chair with breathable **mesh backrest (46 cm)**, stackable up to 3-high, chrome frame, armrests as standard.

DA 8020 Vierbeiner mit Netz-Rückenlehne.
Four-legged chair with mesh backrest.

DA 8022 Vierbeiner mit **Rollen**, Netz-Rückenlehne.
Four-legged chair with **castors**, mesh backrest.

dat-o executive (synchron)



DS DA 8070

+ Armlehnen/Armrests A441AP0

Drehstuhl mit **Netz-Rückenlehne und Polsterauflage (82 cm)** sowie multifunktionalen 4F-Armlehnen mit poliertem Aluminium-Träger. Delta-Synchron-Mechanik mit Sitzneige- und Sitztiefenverstellung. Die stoffbezogene, höhenverstellbare Nackenstütze lässt den Be-Sitzer optimal entspannen.

Swivel chair with **mesh backrest with upholstered cushion (82 cm)** as well as multi-functional 4F armrests with aluminium polished armrest posts. Delta-Synchron mechanism with seat-tilt and seat-depth adjustment. The height-adjustable, upholstered neckrest offers maximum comfort for relaxed sitting. The mesh neckrest offers maximum comfort for relaxed sitting.



DS DA 8060

+ Armlehnen/Armrests A441AP0

Drehstuhl mit Komfortsitz und **Netz-Rückenlehne mit Polsterauflage (58 cm)**. Die multifunktionalen Armlehnen überzeugen durch angenehm weiche PU-Armauflagen.

Swivel chair with comfort seat and **mesh backrest with upholstered cushion (58 cm)**. The multi-functional armrests feature pleasantly soft PU pads.

DS Delta-Synchron: Synchronstechnik mit stufenloser Federkraftverstellung und großem Öffnungswinkel; optional mit Sitzneige- und Sitztiefenverstellung
Synchronised mechanism with infinite tension adjustment and wide opening angle; seat-tilt adjustment and seat-depth adjustment as an option



DA 8029

Höhenverstellbarer Konferenzdrehstuhl mit **Netz-Rückenlehne und Polsterauflage (46 cm)**, Armlehnen mit Kunststoff-Armauflagen. Das Fußkreuz ist mit Gleitern oder Rollen erhältlich.

Height-adjustable conference swivel chair with **mesh backrest and upholstered cushion (46 cm)**, armrests with plastic armpads. The base is available with glides or castors.



DA 8021

Vierbeiner mit atmungsaktiver **Netz-Rückenlehne und Polsterauflage (46 cm)**, 3fach stapelbar, Gestell verchromt, Armlehnen serienmäßig.

Four-legged chair with breathable **mesh backrest and upholstered cushion (46 cm)**, stackable up to 3-high, chrome frame, armrests as standard.

DA 8023 Vierbeiner mit Rollen, Netz-Rückenlehne mit Polsterauflage.
Four-legged model with castors, upholstered mesh backrest.

DA 8027 Freischwinger, Netz-Rückenlehne mit Polsterauflage.
Cantilever chair, upholstered mesh backrest.

FUNKTIONEN | FEATURES



dat-o mesh

DS DA 8040

+ Arml ehnen/Armrests A441AP0

Netz-Rückenlehne (58 cm)
in 2 Farben (Web A)
Mesh backrest (58 cm)
in 2 colours (Web A)

Lumbalstütze, höhen- (4 cm)
und tiefenverstellbar (1,5 cm),
flexibel gelagert (optional)
Lumbar support, height- (4 cm)
and depth-adjustable (1.5 cm),
flexibly mounted (optional)

Sitzhöhenverstellung: stufenlos
(41-53 cm) mit komfortabler,
mechanischer Sitztiefenfederung
(Standrohr verchromt, optional)
Seat-height adjustment: Infinite
(41-53 cm) with comfortable
bounce spring mechanism,
chrome base tube (optional)

Große, leicht laufende Rollen (Ø 60 mm)
Large, easy-run castors (Ø 60 mm)

Delta-Synchron-Mechanik,
3fach arretierbar
Delta-Synchron mechanism, can be
locked in 3 positions

Sitzneigeverstellung (-1°/-4°; Option)
Seat-tilt adjustment (-1°/-4°; option)

Multifunktionale Armlehnen,
Armauflagen PU soft
Multi-functional armrests,
soft PU armpads

Sitztiefenverstellung
(Schiebesitz 4 cm; Option)
Seat-depth adjustment
(Sliding seat 4 cm; option)

Seitliche Federkraftverstellung
per Kurbel (herausziehbar)
Side-mounted backrest
tension adjustment,
crank-operated (can be pulled out)

Aluminium-Fußkreuz poliert (Ø 70 cm; Option)
Polished aluminium base (Ø 70 cm; option)



Arml ehnen/Armrests



A240KGS (2F)

Armauflagen PU
PU armpads

A241KGS (2F)

Armauflagen PU soft
Soft PU armpads



A341KGS (3F)

Armauflagen PU soft
Soft PU armpads

A348KGS (3F)

Armauflagen PU soft, mit
antibakterieller Mikrosilber-
ausrüstung
Armpads PU soft, with
antibacterial microsilver
finish

Armlehnenträger Kunststoff schwarz A341KGS
Armlehnenträger Aluminium poliert: A341APO

Black plastic armrest posts: A341KGS
Polished aluminium armrest posts: A341APO



A441APO (4F)

Armauflagen PU soft
Soft PU armpads

Armlehnenträger Kunststoff schwarz A441KGS
Armlehnenträger Aluminium poliert: A441APO

Black plastic armrest posts: A441KGS
Polished aluminium armrest posts: A441APO



A442APO (4F)

Armauflagen Leder
Leather armpads



A541APO (5F)

Armauflagen PU soft
Soft PU armpads



A618APO (6F, NPR)

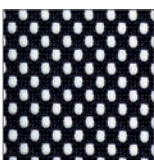
Armauflagen PU soft
Soft PU armpads



Kleiderbügel: Verchromter Kleiderbügel (nur für Modelle mit Nackenstütze)

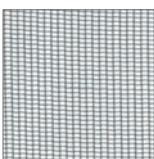
Coat hanger: Chrome coat hanger (only for models with neckrest)

Rückenl ehne/Backrest



Web A: 100% Polyester
atmungsaktiv, feuchtigkeitsregulierend/
breathable, moisture regulating

050.033 schwarz/black



Web S (String): nur für/only for dat-o S
100% Polyester, transluzentes Netzgewebe mit
graphischer Struktur, 100% recyclebar, Öko-Tex
zertifiziert

Translucent net textile with graphical structure,
100% recyclable, Öko-Tex certified

059.033 schwarz/black

Mechani ken/Mechani sms

Delta-Synchron



Synchronbewegung 3fach arretierbar, Öffnungswinkel der Rückenlehne zum Sitz bis 128°, stufenlose, seitliche Federkraftverstellung.

Option 1: Mit Sitztiefenverstellung (4 cm; T4) mittels Schiebesitz

Option 2: Inklusive Sitztiefen- (4 cm; T4) und Sitzneigeverstellung (-1°/-4°; N2).

The synchronised movement can be locked in 3 positions, backrest opening angle up to 128° with respect to the seat and infinite, side-mounted backrest-tension adjustment.

Option 1: With seat-depth adjustment (4 cm; T4) using sliding seat

Option 2: Including seat-depth adjustment (4 cm; T4) using sliding seat and seat-tilt adjustment (-1°/-4°; N2).



Großer Rückenlehnenöffnungswinkel bis 128°.

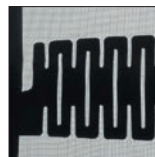
Large backrest opening angle up to 128°.

Opti onen/Opti ons



Lumbalstütze (L18): 4 cm höhen- und 1,5 cm tiefenverstellbar, flexibel gelagert.

Lumbar support (L18): Height-adjustable (4 cm) and depth-adjustable (1.5 cm), flexibly mounted.



Nur für dat-o S mesh (L11): Lumbalstütze, 5 cm höhenverstellbar.

Only for dat-o S mesh (L11): Lumbar support, 5 cm height-adjustable .



Nackenstütze mesh: Mit Netz bespannt, 8 cm höhenverstellbar und neigbar.

Neckrest mesh: Covered in mesh, height-adjustable (8 cm) and tiltable.



Nackenstütze executive: Farbe wie Rückenlehne, 8 cm höhenverstellbar und neigbar.

Neckrest executive: Same colour as backrest, height-adjustable (8 cm) and tiltable.

Fußkreuze + Rollen/Bases + Castors



Standard: Fußkreuz Typ F (Ø 70 cm), Kunststoff schwarz (RAL 9011), Rollen Ø 60 mm, **FFKGS**.

Standard: Base type F (Ø 70 cm), black plastic (RAL 9011), castors Ø 60 mm, **FFKGS**.



Option: Fußkreuz Aluminium poliert, **FFAPO**.

Ohne Abb.: Fußkreuz Aluminium schwarz, **FFAGS**.

Option: Polished aluminium base, **FFAPO**

Not illustrated: Aluminium base, black, **FFAGS**.







trendoffice.co.uk
dauphin-group.com

Hersteller | Manufacturer:
Bürositzmöbelfabrik Friedrich-W. Dauphin GmbH & Co.
Espanstraße 29
91238 Offenhausen, Germany
+49 9158 17-0
info@dauphin.de

Vertrieb | Distribution:
Dauphin HumanDesign® Group GmbH & Co. KG
Espanstraße 36
91238 Offenhausen, Germany
+49 9158 17-700
info@dauphin-group.com